

-55%

SULLE **NUOVE** FINESTRE

CON LO SCONTO FISCALE
CI GUADAGNA L'AMBIENTE
E CI GUADAGNI TU

 **LUPPI**
FINESTRE PER NATURA



- FINESTRE IN LEGNO E LEGNO ALLUMINIO
- FINESTRE PER IL RISPARMIO ENERGETICO
- SCURI IN LEGNO E FRANGISOLE IN LEGNO E ALLUMINIO
- PORTONCINI IN LEGNO E BLINDATI
- PORTE INTERNE CLASSICHE E DI DESIGN
- REALIZZAZIONE INFISSI SPECIALI
- PRODUZIONE INFISSI A BASSO IMPATTO AMBIENTALE
- SERRAMENTI IDONEI ALLA REALIZZAZIONE DI EDIFICI CASA CLIMA E CLASSE A
- ANALISI TERMOGRAFICHE DI EDIFICI

QUALITÀ GARANTITA 10 ANNI

Azienda certificata ISO 9001:2008

Conformità alla marcatura CE

Certificati PEFC - Catena di custodia delle risorse boschive

Test di Laboratorio PO.SI 01(V. PPC) su indicazioni CASA CLIMA



LA NOSTRA FILOSOFIA “GREEN”

Da più di 50 anni Luppi produce serramenti in legno per la casa con un impegno particolare nei confronti dell'ambiente. Convinti da sempre che la **qualità** del vivere debba essere sostenibile nel tempo, abbiamo adottato un sistema di produzione a **basso impatto ambientale** che fa grande impiego di **pannelli solari** per la produzione dell'energia elettrica. Il legname utilizzato è garantito da un programma di **riforestazione** e per il riscaldamento della fabbrica e il funzionamento dei forni di essiccazione impieghiamo **pellet di recupero** dagli scarti di produzione. Le **vernici all'acqua** sono rigorosamente ecologiche e grazie al sistema di incastri a spina l'uso di collanti è ridotto al minimo. Tutto questo per costruire infissi ad alte prestazioni che permettono a loro volta di **ridurre le emissioni di CO2** in atmosfera e assicurano un ottimo risparmio energetico abitativo.

IL LEGNO COME QUALITÀ DI VITA

Diversamente dagli altri materiali, il legno è l'unica materia prima coltivabile ed ecosostenibile che non necessita di procedimenti industriali per esser creata. È un **isolante naturale** della temperatura, e contro le onde sonore ed elettromagnetiche. È **modificabile, ripristinabile, riciclabile e riutilizzabile**. Storicamente è il materiale da costruzione per eccellenza, simbolo di pregio e durevolezza. Preferibile al PVC perché **ecosostenibile** e non emette tossine se esposto al sole; più **confortevole** dell'alluminio perché non si surriscalda al sole.

ESCLUSIVO SISTEMA **INSTALLA-FACILE**: MENO DISAGIO PER TE E MENO IMPATTO PER LA TUA CASA

Per ridurre l'inevitabile disagio che un intervento di installazione di nuovi infissi comporta in una casa già abitata, Luppi ha messo a punto il sistema "**installa-facile**". Un sistema esclusivo applicabile come optional a tutte le finestre che esclude la necessità di opere murarie e, oltre a migliorare le performance di caldaie e climatizzatori, limita al massimo **(2 giorni max.)*** la presenza dei tecnici in casa salvaguardando ordine e pulizia degli ambienti.

* in caso di intervento standard senza opere murarie



-55%

SULLE **NUOVE** FINESTRE

CON LO SCONTO FISCALE
CI GUADAGNA L'AMBIENTE
E CI GUADAGNI TU

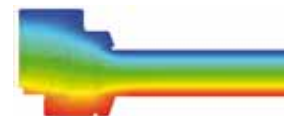
92x77mm sezione anta
 92x 70mm sezione telaio
 TRE guarnizioni in liaprene
 Spessore vetro max. 52 mm
 Pino Lamellare (disponibile in altre essenze)
 Ferramenta Maico Multi Trend 2000
 Verniciatura all'acqua mordenzata con diverse
 finiture o con smalti RAL a scelta

**Disponibile con sistema
 INSTALLA-FACILE**

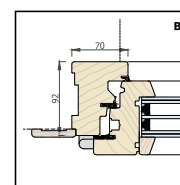
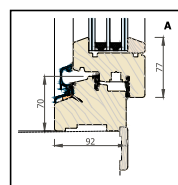
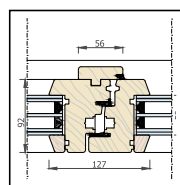
92 TRE



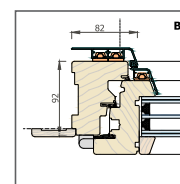
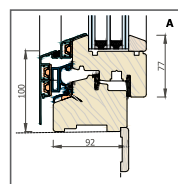
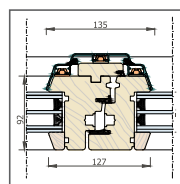
Isoterme snodo laterale



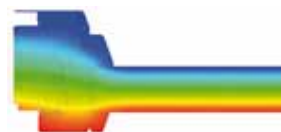
**Trasmittanza termica
 fino a 0,89 W/m²K
 Abbattimento acustico
 fino a 43 dB**



92 TRE COVER



Isoterme snodo laterale



**Trasmittanza termica
 fino a 0,89 W/m²K
 Abbattimento acustico
 fino a 43 dB**



68 TRE sliding

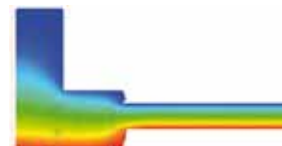
**Portafinestra SCORREVOLE ALZANTE
(o complanare)**

68x88mm sezione anta
68x164mm sezione telaio
TRE guarnizioni in liaprene
Spessore vetro 30 mm
Pino Lamellare F.J. (disponibile in altre essenze)
Cerniere Maico Trend di serie
Verniciatura all'acqua mordenzata con diverse
finiture o con smalti RAL a scelta

**Disponibile con sistema
INSTALLA-FACILE**



Isoterme snodo laterale



**Trasmittanza termica
fino a 1,26 W/m²K
Abbattimento acustico
fino a 41 dB**

92 TRE sliding

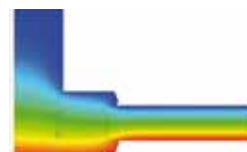
**Portafinestra SCORREVOLE ALZANTE
(o complanare)**

92x88mm sezione anta
92x164mm sezione telaio
TRE guarnizioni in liaprene
Spessore vetro max. 52 mm
Rovere Lamellare (disponibile in altre essenze)
Cerniere Maico Trend di serie
Verniciatura all'acqua mordenzata con diverse
finiture o con smalti RAL a scelta

**Disponibile con sistema
INSTALLA-FACILE**



Isoterme snodo laterale



**Trasmittanza termica
fino a 0,89 W/m²K
Abbattimento acustico
fino a 43 dB**



OSCURANTI IN LEGNO

A completamento della propria offerta, Luppi propone anche una gamma di tradizionali oscuranti in legno adatti ad ogni tipo di soluzione architettonica e disponibili in tanti colori per garantire l'impatto estetico desiderato.

- ISEO
- TRANSIMENO
- GARDA
- ORTA
- LUGANO
- FOLDER WOOD

FRANGISOLE MD 400

Sistema oscurante a lamelle orientabili



TAPPARELLE ORIENTABILI VEDO

Avvolgibile a stecche orientabili





Φ LUPPI
FINESTRE PER NATURA

via Zambelli 39
41043 Magreta (Mo)
Tel. 059 555337
Fax 059 555301
www.luppiserramenti.it
info@luppiserramenti.it